

## CONDENSATEUR DE COMPENSATION ET FILTRAGE Basse tension

L'utilisation de condensateurs de puissance est fréquente en électronique de puissance notamment dans les variateurs de vitesse, les compensations de puissance, les fours à induction, les moteurs...

Chaque condensateur a une durée de vie qui est fonction de sa technologie mais également des conditions d'utilisation électrique et thermique.

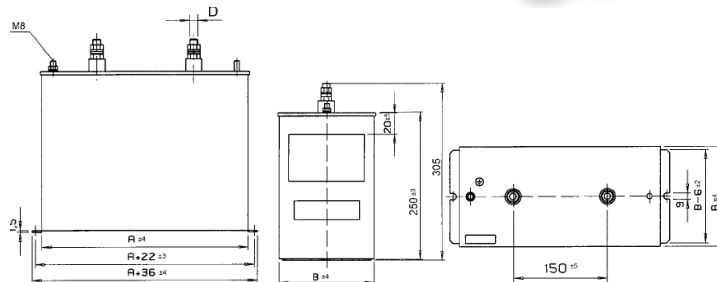


Ce type de condensateurs est utilisé pour la compensation du facteur de puissance pour charges inductives industrielles telles que : transformateurs, moteurs électriques, redresseurs... jusqu'à 660V. L'encapsulage dans un boîtier en aluminium d'une triple couche de film polypropylène métallisé est spécialement étudié pour garantir les meilleurs contacts électriques. Les condensateurs sont imprégnés d'huile végétale : –sans PCB- et biodégradable. Les propriétés auto-cicatrisantes de ces condensateurs augmentent la durée de vie des condensateurs et la disponibilité de vos équipements. De manière standard les condensateurs sont équipés de résistances de décharge (75V en 3 minutes) ainsi que d'un dispositif de sécurité en cas de surpression.

### condensateur prismatique monophasé

Type : sec à résine  
Pour application 50Hz

**Tension nominale** : 230V à 550V  
**Puissance nominale** : 5 kvar à 60 kvar  
**Capacité nominale** : 52.5 µF à 994µF  
**Courant nominal** : 9.1A à 125A

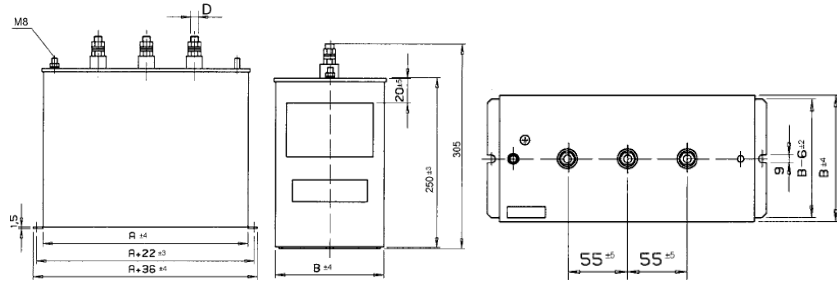




**condensateur prismatique triphasé**

Type: sec à résine  
 Pour application 50Hz ou 60Hz

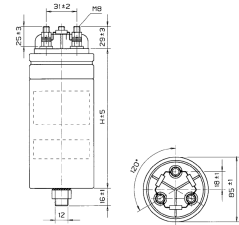
**Tension nominale :** 230V à 550V  
**Puissance nominale :** 5 kvar à 60 kvar  
**Capacité nominale :** 3x19.3μF à 3x547.8μF  
**Courant nominal :** 5.2A à 86.6A



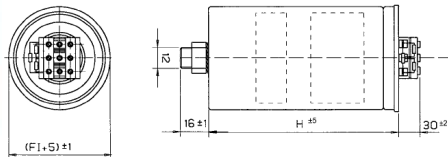
**Condensateur triphasé cylindrique sec en boîtier aluminium**

Pour application 50Hz ou 60Hz

**Tension nominale :** 380V à 690V  
**Puissance nominale :** 5 kvar à 33 kvar  
**Capacité nominale :** 11μF à 3x198.9μF  
**Courant nominal :** 4.2A à 43.3A  
 Film polypropylène métallisé  
**Tolérances :** -5% +10%  
**Pertes totales :** <0.4W/kvar  
**T°amb :** -25°C à +55°C  
**Normes :** IEC 60831-1/2  
**Connexions :** triangle  
 IP20



Raccordement à visser

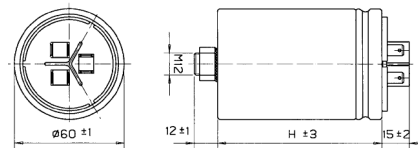


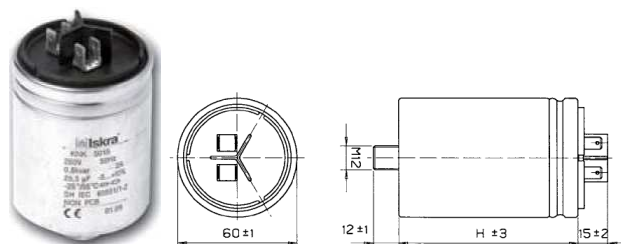
**condensateur Triphasé cylindrique en boîtier aluminium**

Raccordement faston

**condensateur Triphasé cylindrique en boîtier aluminium**

Raccordement bornier





**condensateur monophasé cylindrique**  
**en boîtier aluminium**  
Raccordement faston